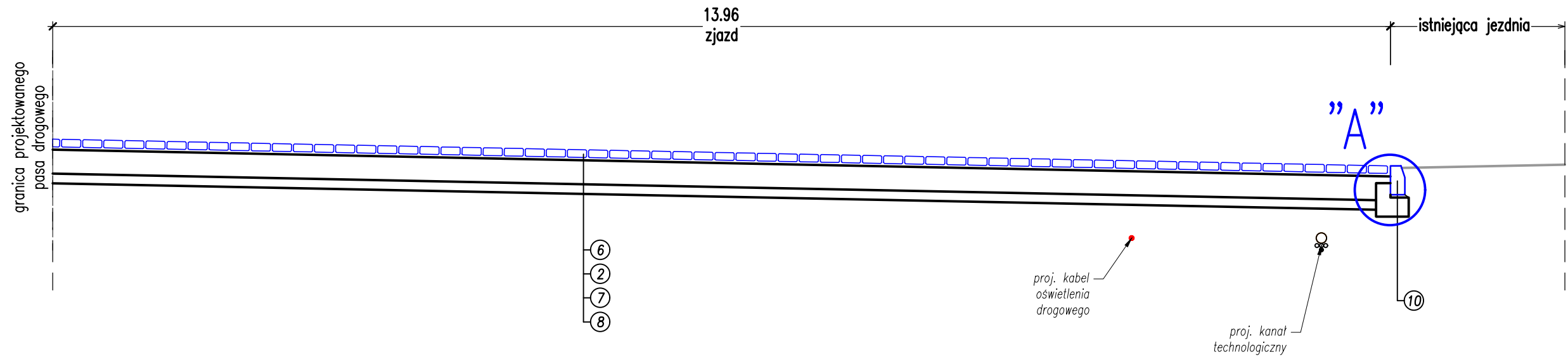
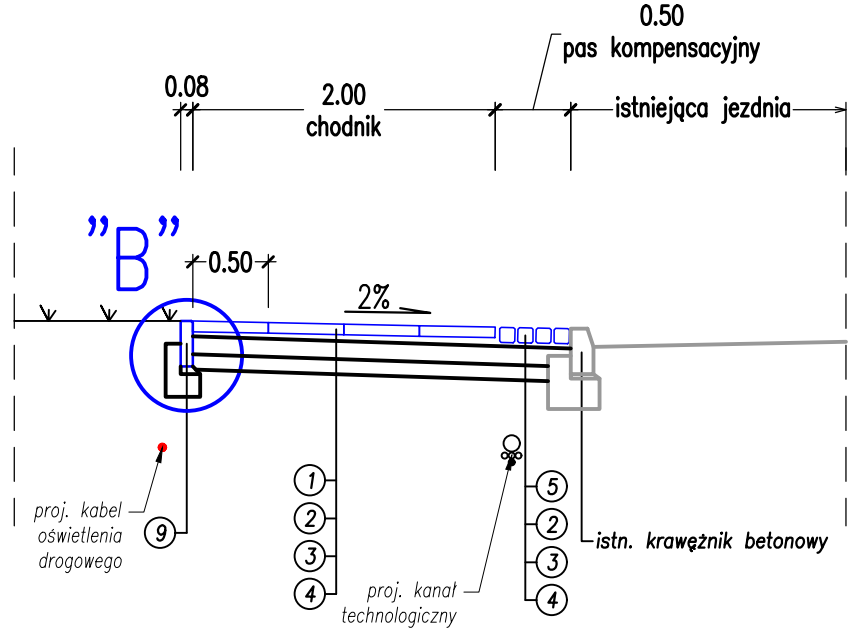


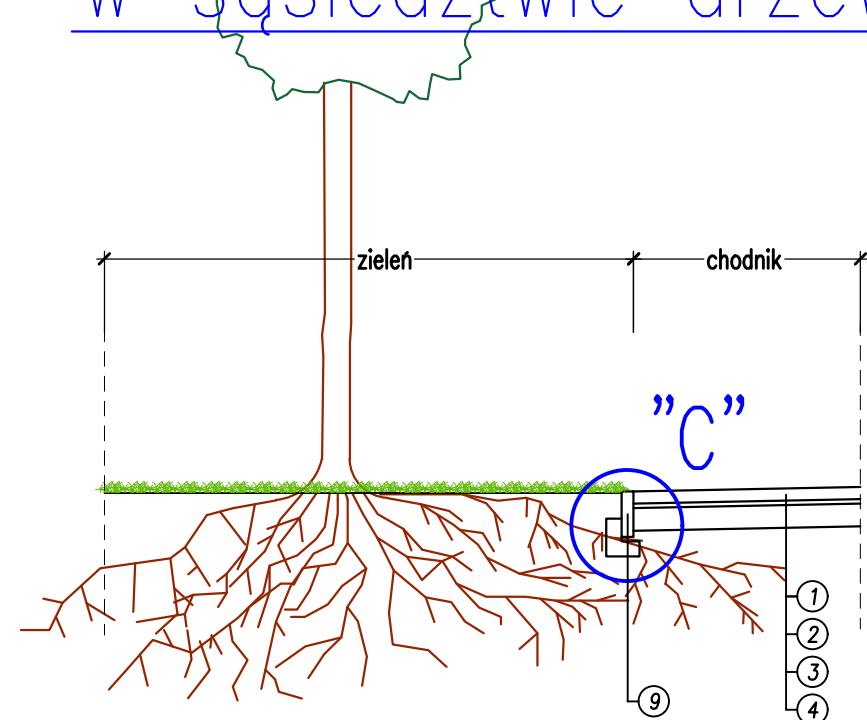
Przekrój A–A



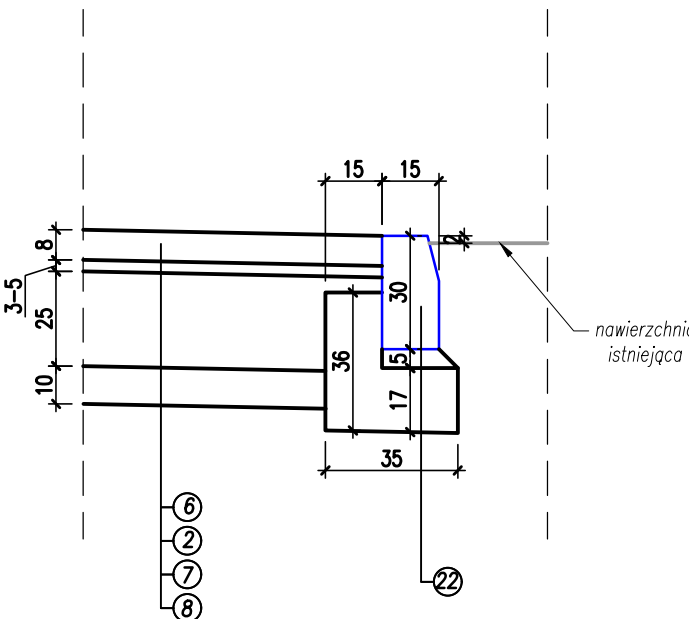
Przekrój B–B



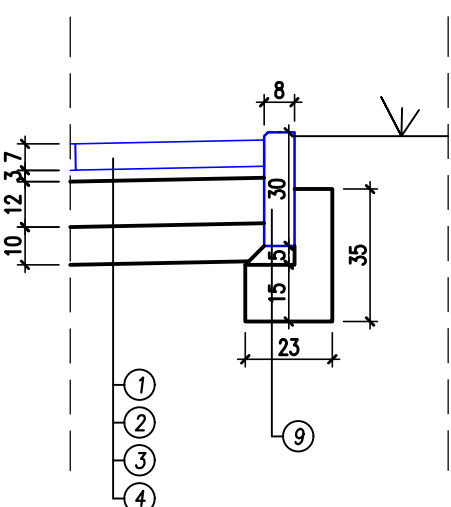
Przekrój normalny chodnika w sąsiedztwie drzew



Szczegół "A"  
SKALA 1:25

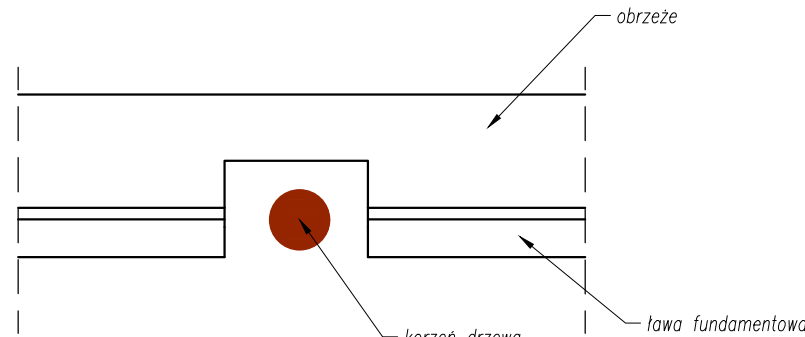


Szczegół "B"  
SKALA 1:20

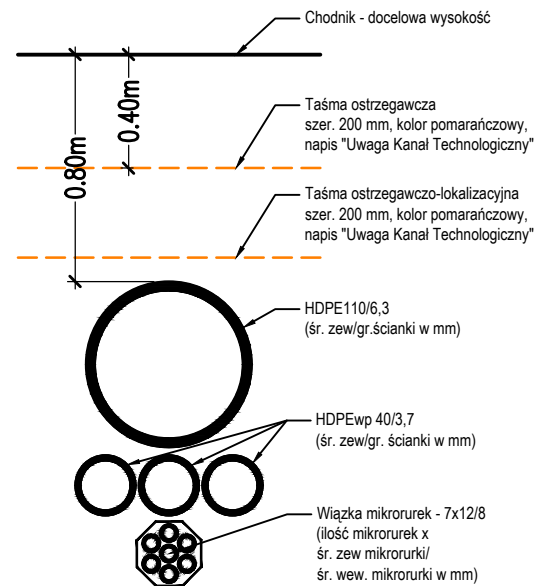


Szczegół "C"

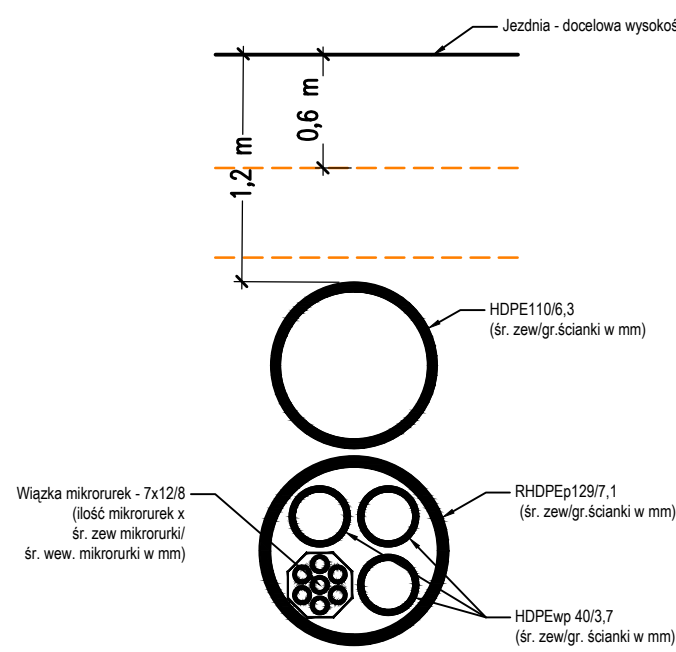
schemat punktowego przerwania ławy fundamentowej i obrzeża  
SKALA 1:25



Przekrój kanału technologicznego układanego pod chodnikiem



Przekrój kanału technologicznego układanego pod zjazdami



OBJAŚNIENIA

Konstrukcja nawierzchni chodnika

- 1 Betonowa płyta chodnikowa 50x50 cm grubości 7 cm z betonu wibroprasowanego
- 2 Podsyпка cementowo-piaskowa grubości 3–5 cm
- 3 Podbudowa z betonu C8/10 o grubości 12 cm
- 4 Warstwa piasku o grubości 10 cm

Konstrukcja nawierzchni pasa kompensacyjnego

- 5 Kostka kamienna granitowa lupana 9x11 cm lub 10x10 cm
- 2 Podsyпка cementowo-piaskowa grubości 3–5 cm
- 3 Podbudowa z betonu C8/10 o grubości 12 cm
- 4 Warstwa piasku o grubości 10 cm

Konstrukcja nawierzchni zjazdu

- 6 Nawierzchnia z kostki typu BEHATON grubości 8 cm z betonu wibroprasowanego
- 2 Podsyпка cementowo-piaskowa grubości 3–5 cm
- 7 Podbudowa z mieszanki niezwiązanej (kruszywo łamane stabilizowane mechanicznie o uziarnieniu ciągłym 0/31,5mm) o grubości 25cm
- 8 Warstwa stabilizacji (gruntu rodzimego lub dowieziona z betoniami), EV2>120MPa, gr. 10cm

Elementy korpusu drogowego

- 9 Obrzeże betonowe o wymiarach 8x30 cm wg PN-EN 1340 na podsypce cementowo-piaskowej grubości 5 cm i ławie z oporem z betonu C12/15
- 10 Krawężnik betonowy o wymiarach 15x30 cm wg PN-EN 1340 na podsypce cementowo-piaskowej grubości 5 cm i ławie z oporem z betonu C12/15

Wykonawca	 <b>DROMOST</b> SP. Z O.O. UL. TRÓJPOLE 3b, 61-693 POZNAŃ TEL.: +48 61 827-76-70, FAX: +48 61 827-76-71 REGON630536655 NIP781-00-42-784 KRS0000175056	Data 10.2024
Inwestor	VOX ACTIVE Sp. z o.o. Sp. k. ul. Gdańska 143 62-004 Czerwonak	Stadium PB
Przebudowa ulicy Polickiej wraz z budową ulic 2KD-D i 1KD-Dxs w Poznaniu - Etap II		
BRANŻA DROGOWA		
Stanowisko	Imię i nazwisko	Nr uprawnień
Projektant	mgr inż. F. Kruszewski	WKP/0352/POOD/18
Opracowujący	mgr inż. J. Strzelczyk	-
Sprawdzający	mgr inż. T. Wilk	WKP/0119/POOD/18
PRZEKROJE NORMALNE		Skala 1:50/25 Nr rys. <b>Z.2</b>